

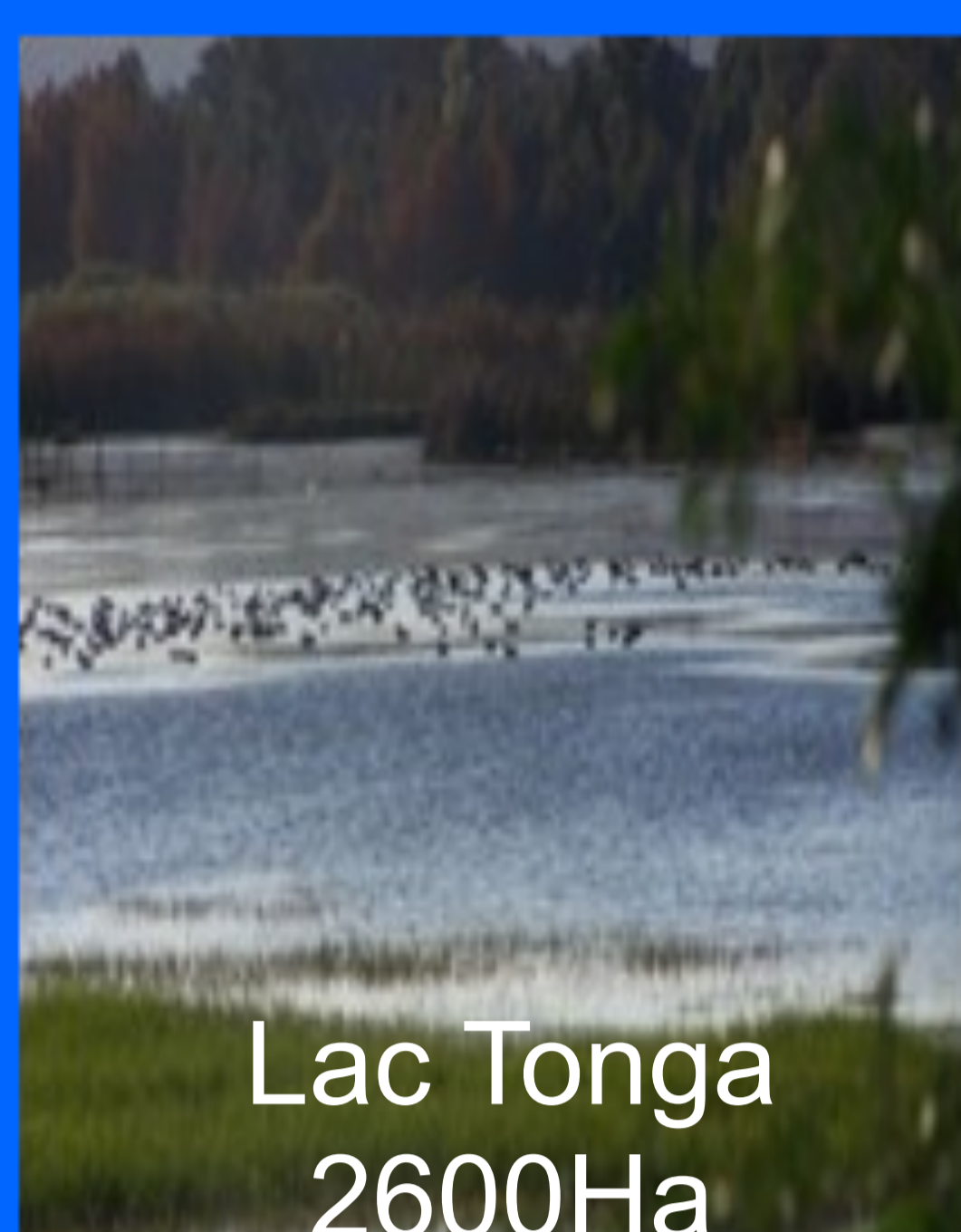
PRESENTATION DU SECTEUR DE LA PECHE DE LA WILAYA d' EL TARF



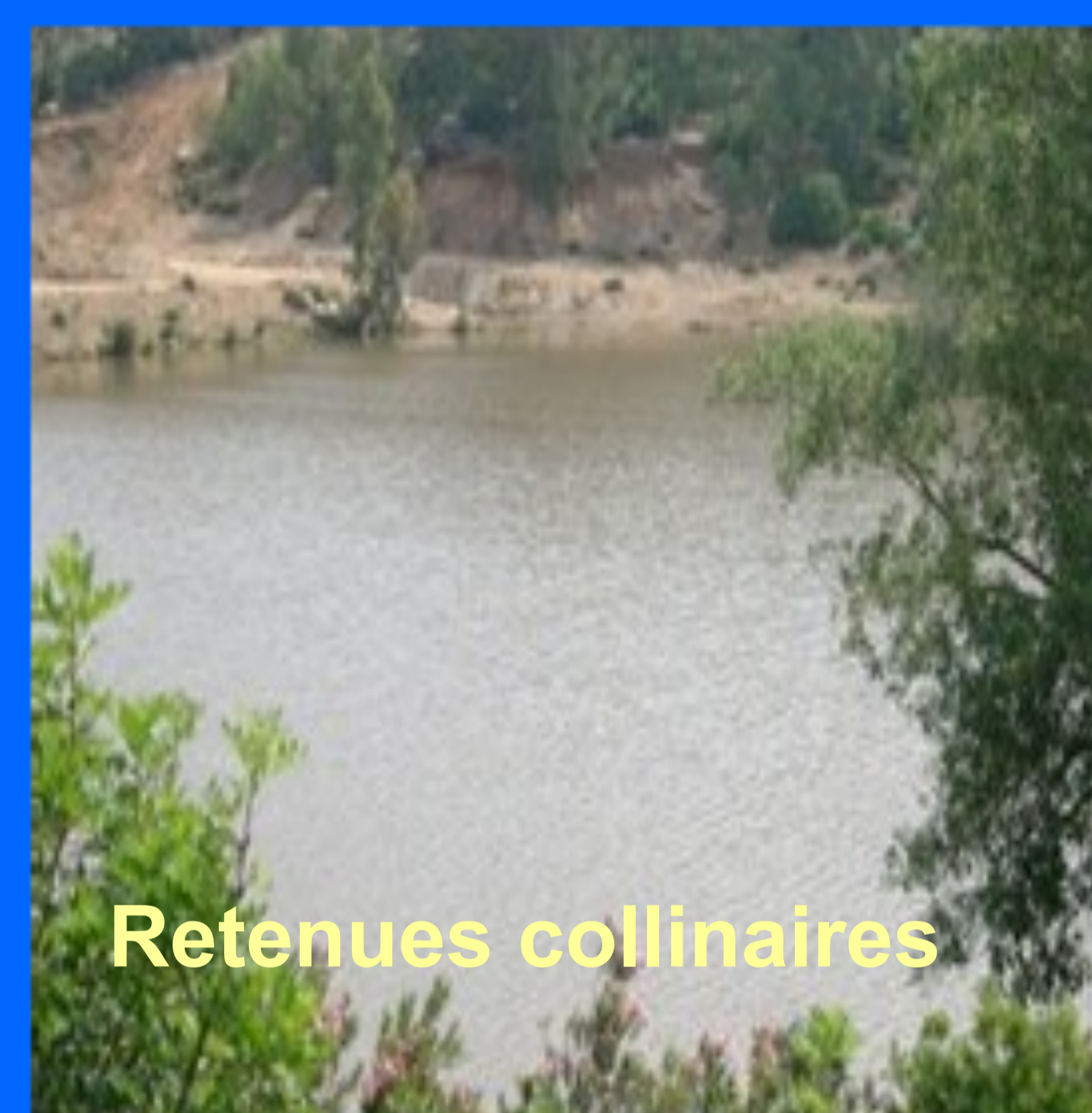
▪ Une ressource corallifère importante d'une production de 40 tonnes (1987-2000)



Des potentialités hydriques naturelles d'importance internationale (Site Ramsar)

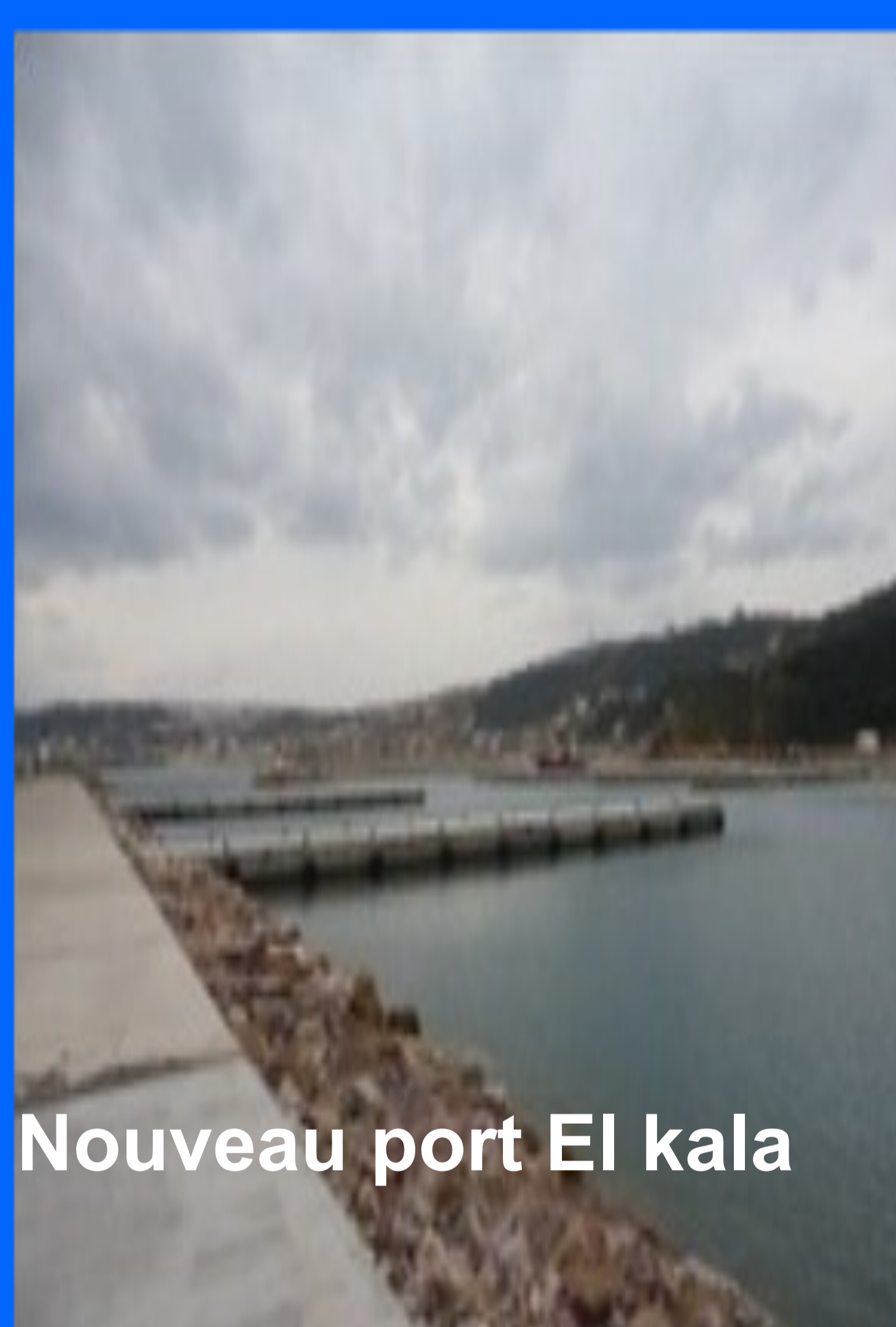


Des potentialités Hydriques artificielles appréciables d'intérêt aquacole:



Les opérations d'ensemencements au niveau des deux barrages ont été effectués depuis 1995 jusqu'à 2013: 2 782 000 alevins de carpes et 1 074 000 alevins de

•Infrastructures portuaires



▪Abris de pêche Messida (en cours d'étude)

▪Moyens de production

Le collectif marin	La flottille de pêche 226 Unités (juin 2014)	La production moyenne/An:- 5000T
3170	Chalutiers:16 Sardiniers:49 P.métiers: 158 Corailleurs:04	Poissons bleus Poissons blancs Crustacées

Programme de soutien de l'état:

Programme CCI 1998	Dispositif solidarites -peche	Projets PSRE (2001 -2004)	Projets ANSEJ- CNAC	Projets ANGEM
Acquisition de 05 embarcation s entre 07m et 09m	Acquisition de 100 Embarcations 4,80 m.	-Réhabilitation de 02 Petits métiers Acquisition: -02 Chalutiers -02 Sardiniers	Acquisition de 19 embarcation de PM	-27Acquisition de maté- riel de pêche -11 bénéficiaires de ma- tériel de Ramendages.